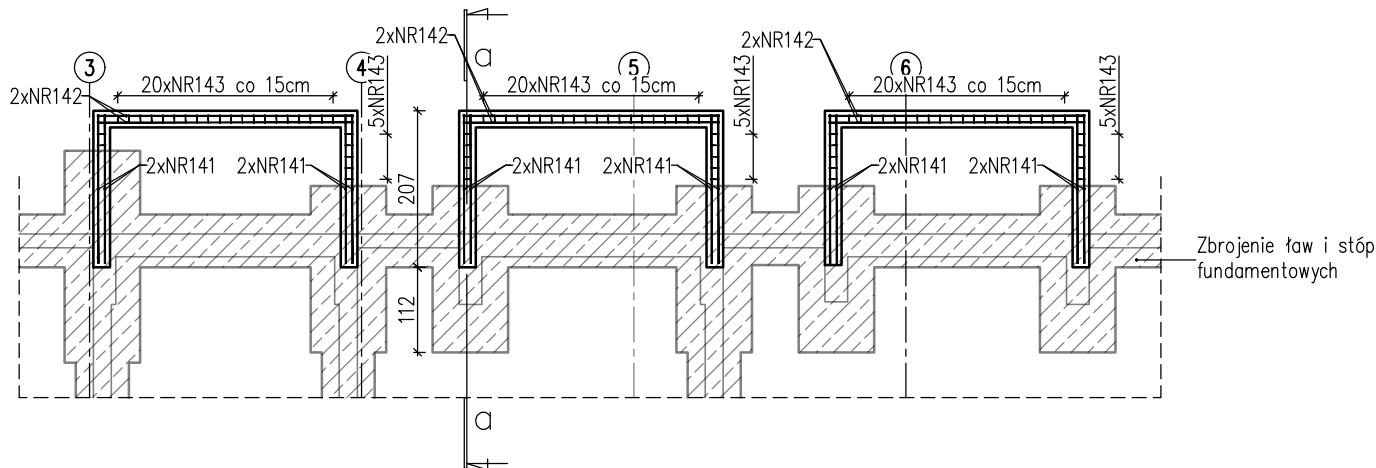
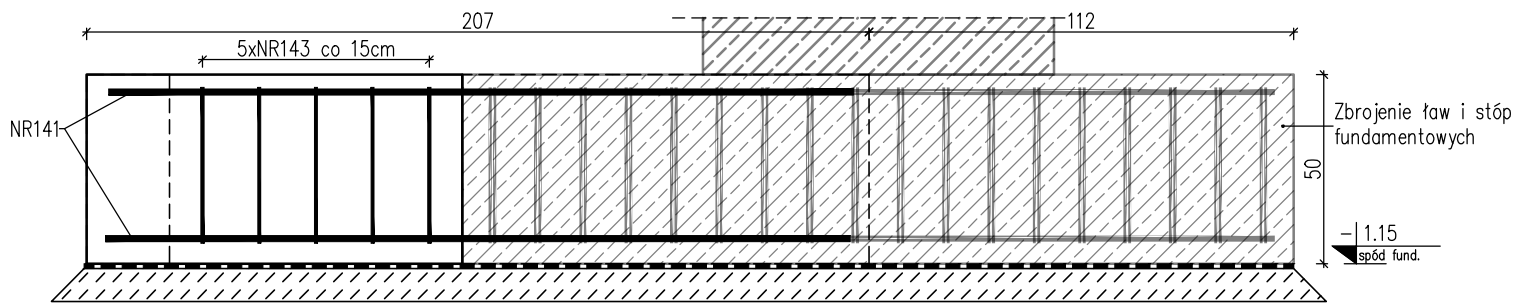


BELKA POD SCHODY ZEWNĘTRZNE W OSIACH 3-6

3 szt.



Q-Q
skala 1:20

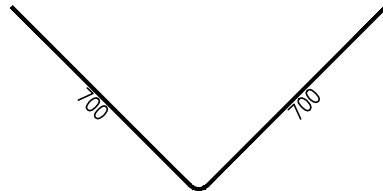
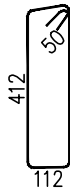


NR 141 8xØ16 A-IIIIN I= 1970
(2x4)szt., skala 1:20

NR 143 30xØ8 A-IIIIN I= 1148
(2x5+20)szt., skala 1:20


NR 144 12xØ16 A-IIIIN I= 1400
(2x2x3)szt., skala 1:20

NR 142 4xØ16 A-IIIIN I= 3390
skala 1:20



BETON KONSTRUKCYJNY C30/37 (B37)
BETON PODKŁADOWY C12/15 (B15)
STAL ZBROJENIOWA $f_{yk} = 500$ MPa (B500SP)
OTULINA $c_{nom,ława} = 30$ mm; $c_{nom,pozostałe} = 50$ mm
KLASA EKSPOZYCJI XC2

- UWAGI:
- Wszystkie wymiary i lokalizacje fundamentów należy sprawdzić i potwierdzić na etapie realizacji.
 - Fundamenty i ściany fundamentowe należy zabezpieczyć izolacją przeciwwodną.
 - Pod płytą należy wykonać warstwę podkładu betonowego gr. 10cm oraz dwie warstwy folii lub papy.
 - Z fundamentów należy wystawić startery pod słupy i ściany wg proj. typowego. Zbrojenie słupów i ścian należy skrócić/dopasować do projektowanego posadowienia.
 - Pręty należy łączyć na zakład długości min. 40Øpręta, chyba że podano inaczej.
 - Pręty będące w kalizji należy odgiąć lub odciąć.
 - Poziom projektowanej posadzki $\pm 0.00 = 1.70$ m n.p.m.
 - Rozpatrywać łącznie z rysunkami pozostałych branż oraz projektami powiązanymi.
 - Wymiary podane w centymetrach [cm] lub z podaną jednostką, poziomy w metrach [m]. Wymiary zbrojenia podane osiowo w milimetrach [mm].
 - W razie niejasności skontaktować się z Projektantem.

		81-639 Gdynia ul. Pasieczna 20 tel/fax (58) 340-95-03 e-mail: firmawela@wp.pl	
Tytuł:		Skala:	
BELKA POD SCHODY ZEWNĘTRZNE W OSIACH 3-6		1:100	
br. konstrukcyjna	Zespół projektowy:	Nr uprawnień:	Data:
	Projektant: mgr inż. Elżbieta Wewińska	1957/Gd/85 specj. konstr. b/o	09.2024r.
	Sprawdzający: mgr inż. Arkadiusz Formela	POM/0338/PBKb/21 specj. konstr. b/o	
	Opracowujący: inż. Szymon Wantoch-Rekowski		
Projekt:			Nr rys.:
Projekt posadowienia hali sportowej z zapleczem dydaktyczno-socjalnym			KW-3.3
Inwestor:			Faza:
Gmina Cedry Wielkie 83-020 Cedry Wielkie, ul. M. Płazynskiego 16			Projekt
Adres:			wykonawczy
83-020 Cedry Wielkie, Włodawa ul. Władysława Łokietka 40, ID.220402_2.0013.97			